

A 104

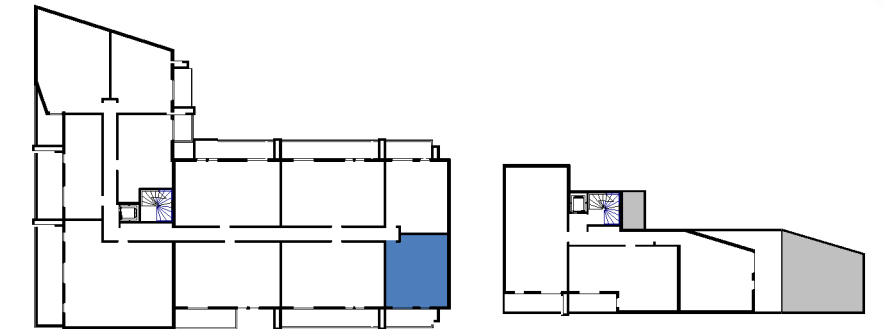
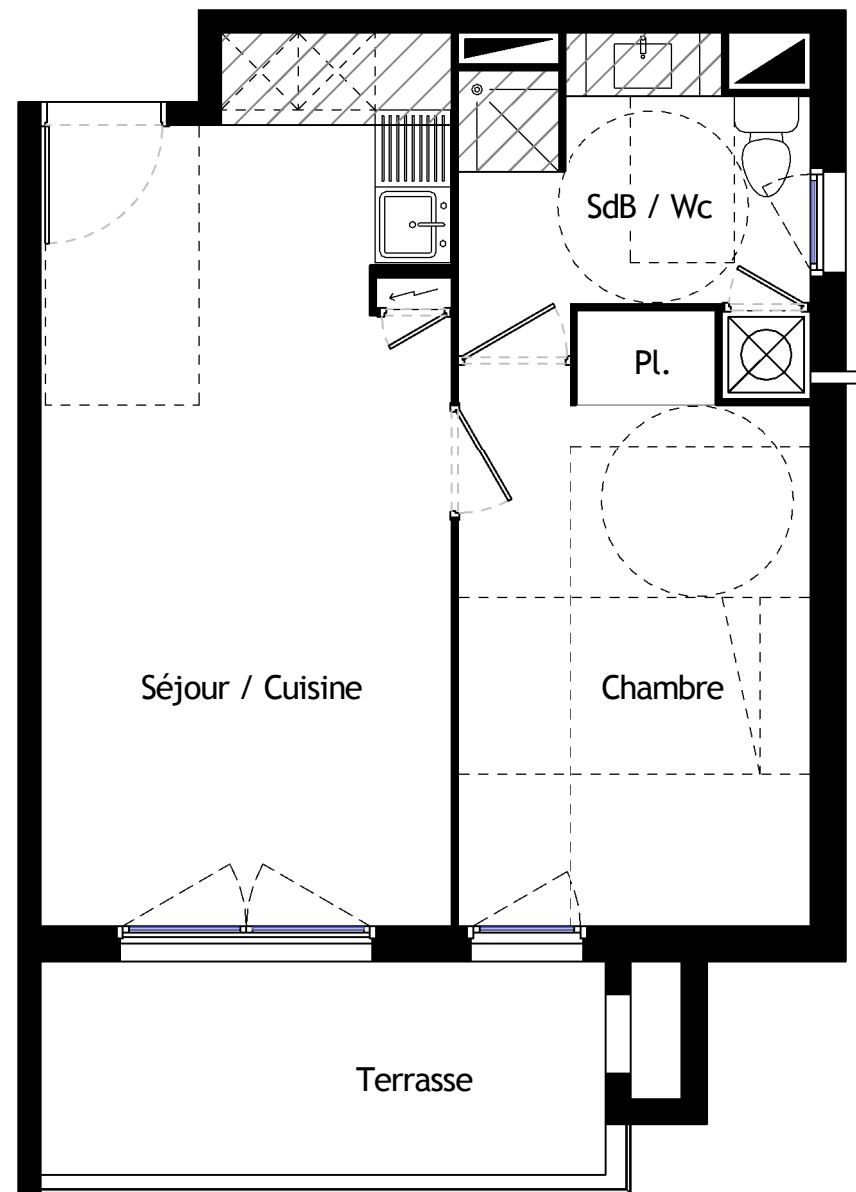
R+1

T2

PLAN DE VENTE

RÉSIDENCE

05.02.2014



Séjour / Cuisine	21.78 m ²
Chambre + Pl.	12.69 m ²
SdB / Wc	6.28 m ²

Total Surface habitable 40.75 m²

Terrasse 8.27 m²



sts
STS
Parc Georges Besse II
260 Chemin Tour de l'Evêque
30000 Nîmes
Tel : 04.66.64.50.93
Fax : 04.66.64.28.96

EXO7
ARCHITECTURE
EXO 7 ARCHITECTURE
113 rue Patrice Lumumba
34070 Montpellier
Tel : 04 67 22 77 35
Fax : 04 99 92 46 43
Email: contact@exo7architecture.fr

Des modifications sont susceptibles d'être apportées à ce plan en fonction des contraintes techniques ou réglementaires de la réalisation, tant en ce qui concerne les dimensions libres que l'équipement. Les retombées, faux-plafonds, soffites, ainsi que l'emplacement des équipements sont figurés à titre indicatif.